

# PROGRAMA DE VIGILANCIA EPIDEMIOLÓGICA FITOSANITARIA

## Estado de Oaxaca

Informe de Actividades correspondiente a noviembre de 2019

19

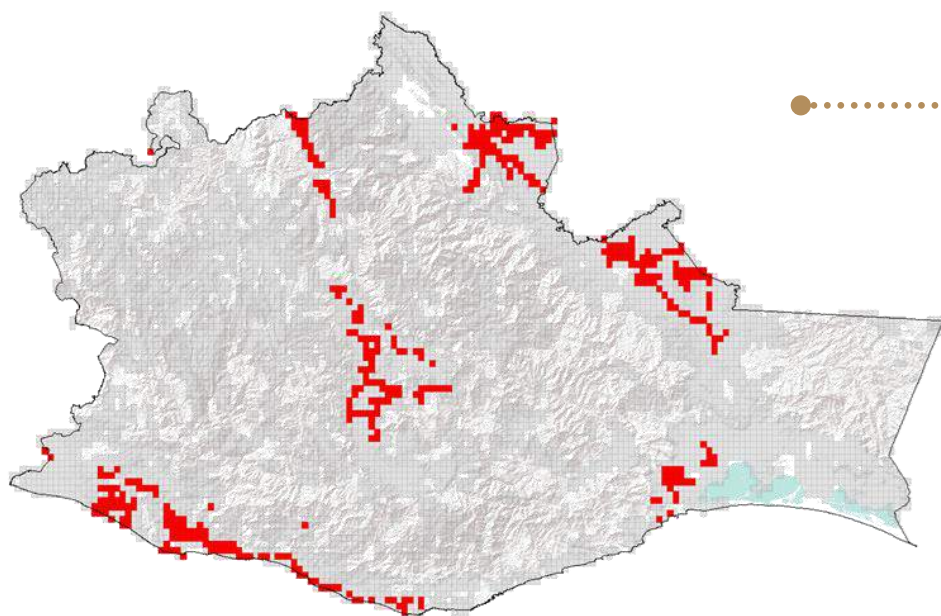
### PLAGAS VIGILADAS CONFORME A LA NIMF 6

- Chinche marmolada (*Halyomorpha halys*)
- Complejo de escarabajos ambrosiales
- Gusano de la mazorca (*Helicoverpa armigera*)
- Gusano oriental de la hoja (*Spodoptera litura*)
- Gorgojo khapra (*Trogoderma granarium*)
- Fusariosis de la piña (*Fusarium guttiforme*)
- Palomilla del tomate (*Tuta absoluta*)
- Palomilla gitana (*Lymantria dispar*)
- Picudo rojo de las palmas (*Rhynchophorus ferrugineus*)
- Plagas reglamentadas de los cítricos
- Plagas reglamentadas del plátano
- Pudrición del cogollo (*Phytophthora palmivora*)

98 MUNICIPIOS  
↳ 463 LOCALIDADES

39,278  
REGISTROS EN TIEMPO REAL

### COBERTURA CON ESTRATEGIAS DE VIGILANCIA



421 TRAMPAS

250 PUNTOS DE VIGILANCIA

93 PARCELAS CENTINELAS

3 PLANTAS CENTINELAS

### ACTIVIDADES



ACTIVIDAD	PROGRAMADO AL MES	REALIZADO AL MES	% DE AVANCE
REVISIONES EN RUTAS DE TRAMPEO	5,406	5,985	110.7
REVISIONES EN RUTAS DE VIGILANCIA	2,634	3,717	141.1
REVISIONES EN PARCELAS CENTINELA	680	978	143.8
REVISIONES EN PLANTA CENTINELA	59	49	83.1
HECTAREAS EXPLORADAS	6,735	8,244	122.4
SITIOS EXPLORADOS	883	885	100.2

### PRINCIPALES CULTIVOS PROTEGIDOS

FRIJOL

MAIZ

SORGO

CÍTRICOS

PIÑA

MANGO



649,781.90HA  
SUPERFICIE CULTIVADA



\$6,395,627,981.01  
VALOR DE LA PRODUCCIÓN

### RESULTADO DE LA VIGILANCIA AL MES

30

#### MUESTRAS INGRESADAS

a Diagnóstico Fitosanitario en el Centro Nacional de Referencia Fitosanitaria

DIAGNÓSTICO  
**NEGATIVO**

A LA PRESENCIA DE PLAGAS  
BAJO VIGILANCIA